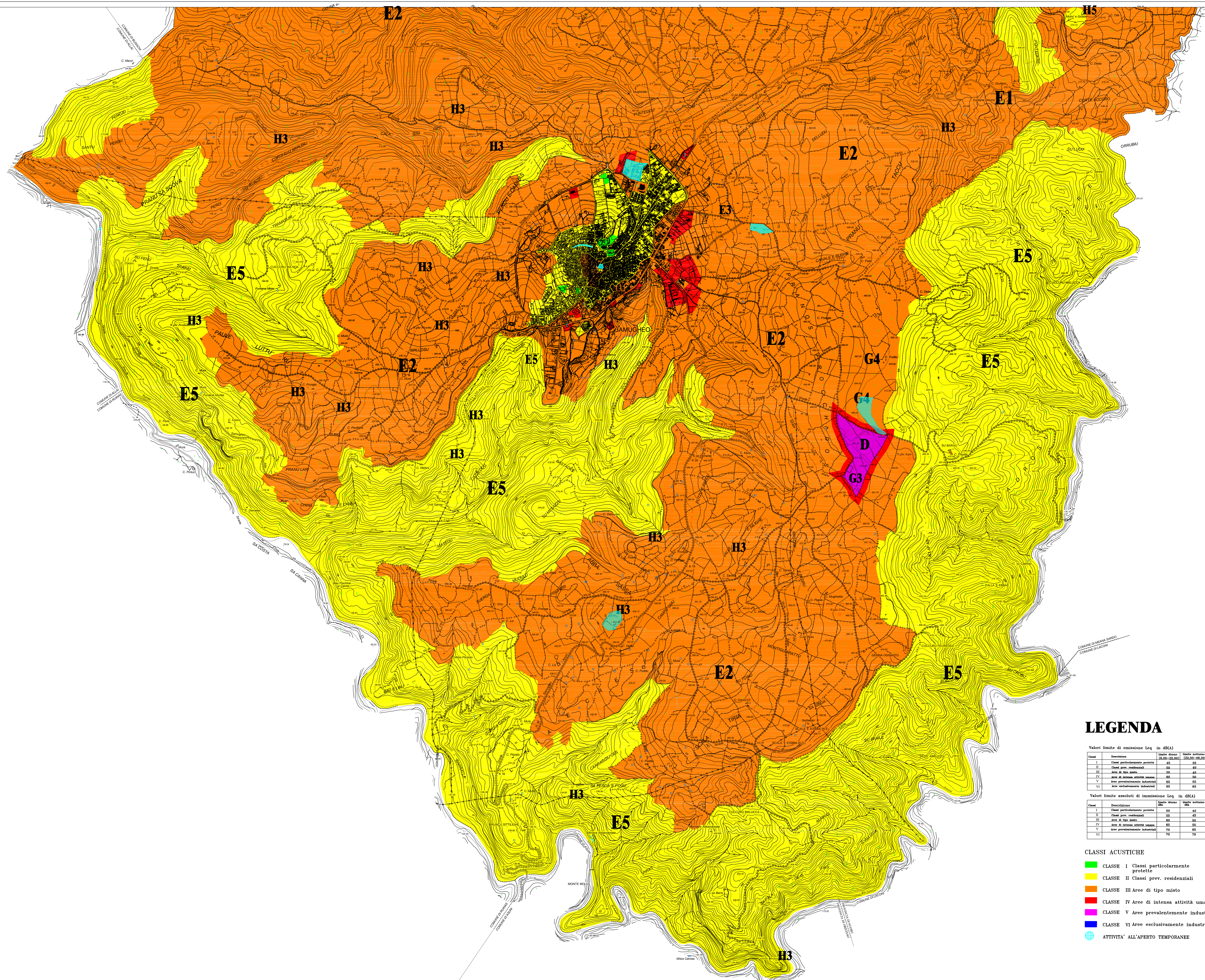
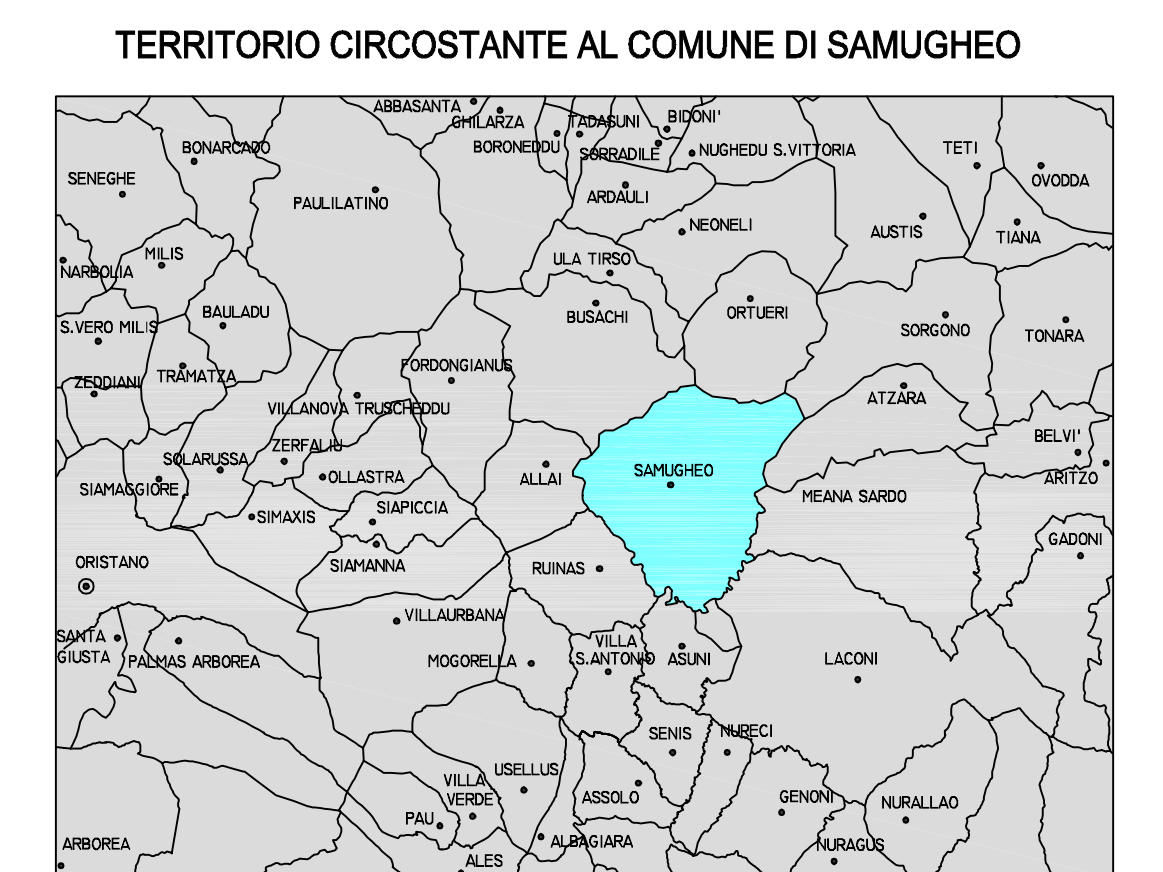
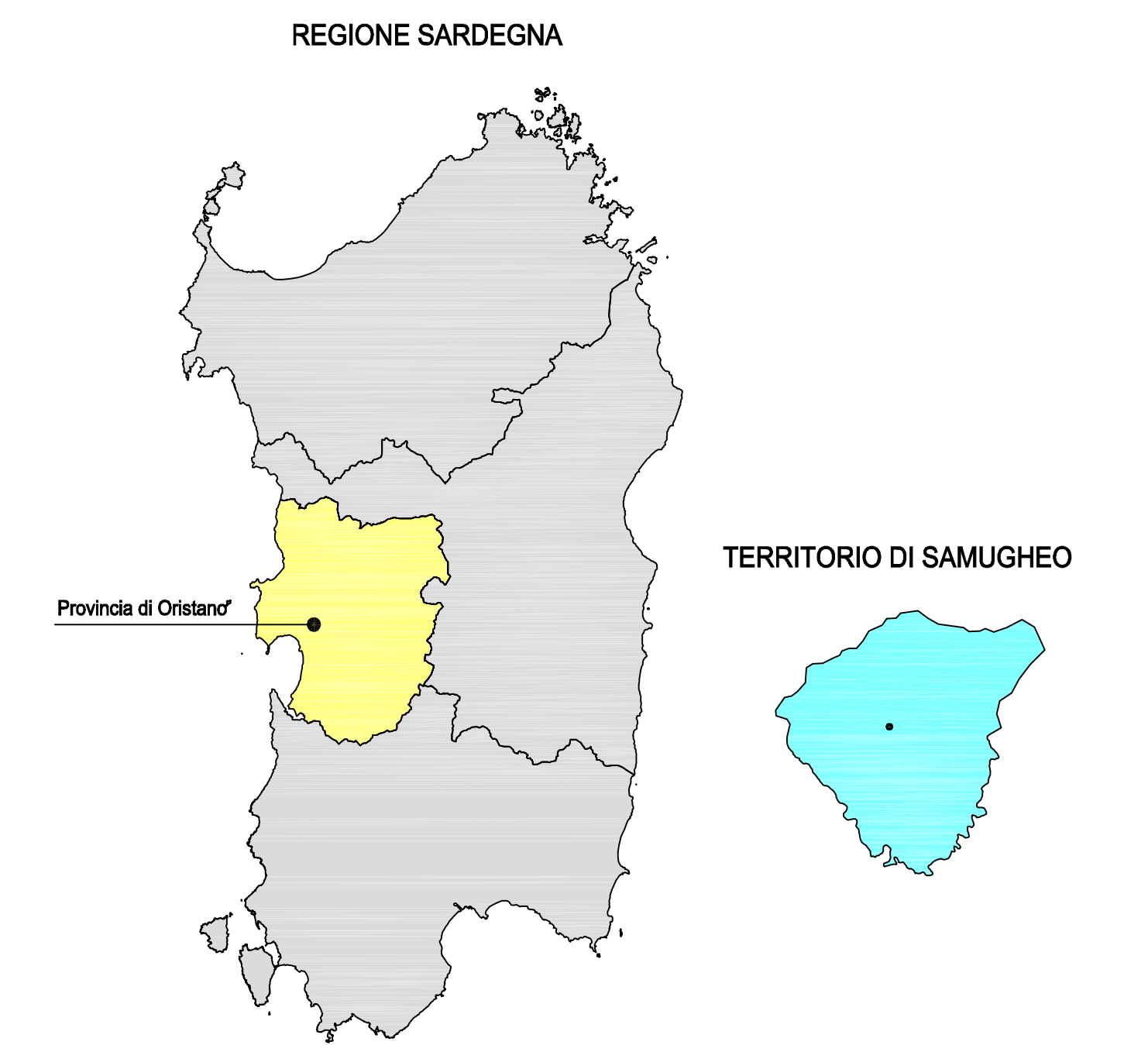


# COMUNE DI SAMUGHEO

## Provincia di Oristano

Proiezione conforme di Gauss  
Reticolo chilometrico nel sistema nazionale

|    | EST          | NORD         |
|----|--------------|--------------|
| NO | 1 489 997,55 | 4 427 373,63 |
| NE | 1 501 808,97 | 4 427 373,63 |
| SO | 1 489 997,55 | 4 415 427,54 |
| SE | 1 501 808,97 | 4 415 427,54 |



### LEGENDA

Valori limite di emissione Leq in dB(A)

| Classe | Descrizione                      | Limite diurna<br>(L50-25,0%) | Limite notturno<br>(L50-05,0%) |
|--------|----------------------------------|------------------------------|--------------------------------|
| I      | Classi particolarmente protette  | 45                           | 35                             |
| II     | Classi prev. residenziali        | 50                           | 40                             |
| III    | Aree di tipo misto               | 55                           | 45                             |
| IV     | Aree di intensa attività umana   | 60                           | 50                             |
| V      | Aree prevalentemente industriali | 65                           | 55                             |
| VI     | Aree esclusivamente industriali  | 65                           | 55                             |

Valori limite assoluti di immissione Leq in dB(A)

| Classe | Descrizione                      | Limite diurna<br>(L50) | Limite notturno<br>(L50) |
|--------|----------------------------------|------------------------|--------------------------|
| I      | Classi particolarmente protette  | 50                     | 40                       |
| II     | Classi prev. residenziali        | 55                     | 45                       |
| III    | Aree di tipo misto               | 60                     | 50                       |
| IV     | Aree di intensa attività umana   | 65                     | 55                       |
| V      | Aree prevalentemente industriali | 70                     | 60                       |
| VI     | Aree esclusivamente industriali  | 70                     | 60                       |

### CLASSI ACUSTICHE

- CLASSE I Classi particolarmente protette
- CLASSE II Classi prev. residenziali
- CLASSE III Aree di tipo misto
- CLASSE IV Aree di intensa attività umana
- CLASSE V Aree prevalentemente industriali
- CLASSE VI Aree esclusivamente industriali
- ATTIVITA' ALL'APERTO TEMPORANEE

### COMUNE DI SAMUGHEO - PROVINCIA DI ORISTANO -

### PIANO CLASSIFICAZIONE ACUSTICA L. 447/95 - D.G.R. 62/9 del 14-11-2008

|                |   |                   |                   |                |
|----------------|---|-------------------|-------------------|----------------|
| Tav. <b>1a</b> | ZONIZZAZIONE ACUSTICA<br>TERRITORIO EXTRAURBANO | Data: Aprile 2009 | Agg: ottobre 2010 | Scala: 1:10000 |
|----------------|---|-------------------|-------------------|----------------|

|  |                |
|--|----------------|
| Il Progettista:<br>Tecnico Competente in Acustica Ambientale:<br>Dott. Ing. Elisabetta Muntoni | Timbro e firma |
|--|----------------|