



**COMUNE DI SAMUGHEO**  
Provincia di Oristano

**PIANO PARTICOLAREGGIATO DEL CENTRO  
DI PRIMA E ANTICA FORMAZIONE**

IL COMMITTENTE  
Amministrazione Comunale di Samugheo

IL SINDACO  
Dott. Antonello Demelas

IL RESPONSABILE DEL PROCEDIMENTO  
Dott.ssa Arch. Marisa Frongia

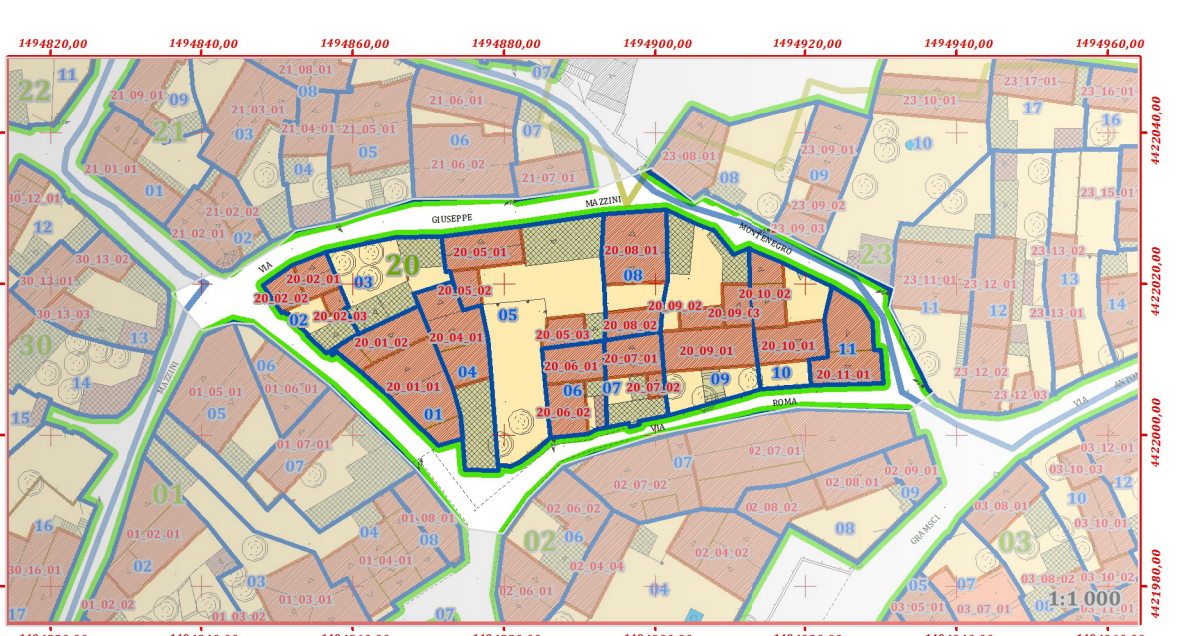
I PROFESSIONISTI INCARICATI  
Ing. Fiorenzo Fiori Arch. Daniela Ponti  
Via San Nicolò n°123, Selargius (CA) c.a.p. 09047  
tel. 070 847 70 63 fax 1782 786620 e.mail: fiorenzo@tiscali.it

Profili dello stato attuale e di progetto - Isolato 20  
059 T.P.21.20.02K  
Scala 1:200 data: 20.12.2014 \_revisione: 15.01.2017

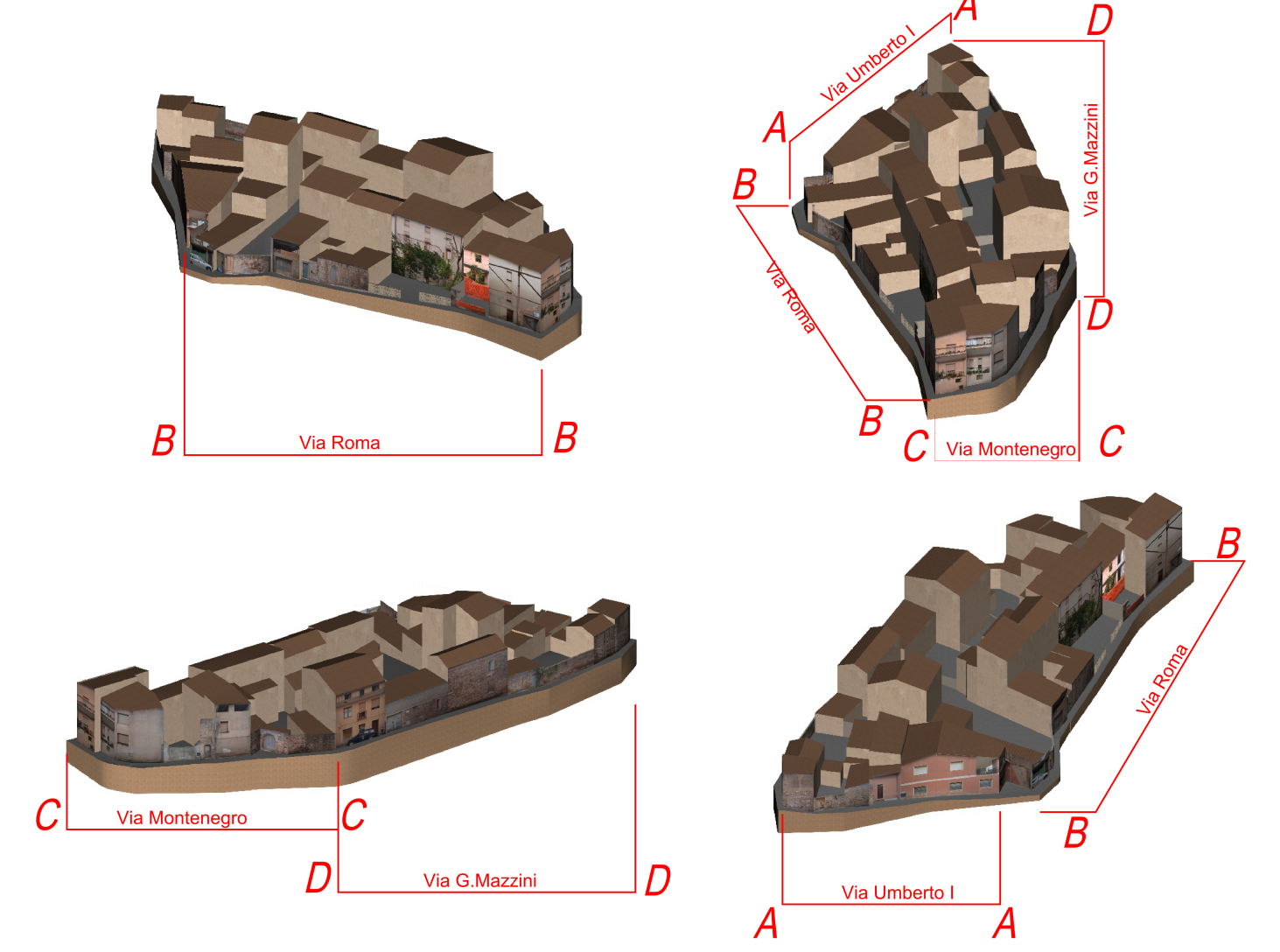
PLANIMETRIA GENERALE CENTRO MATRICE  
scala 1:5000



PLANIMETRIA ISOLATO 20  
scala 1:1000



VISTE ASSONOMETRICHE ISOLATO 20



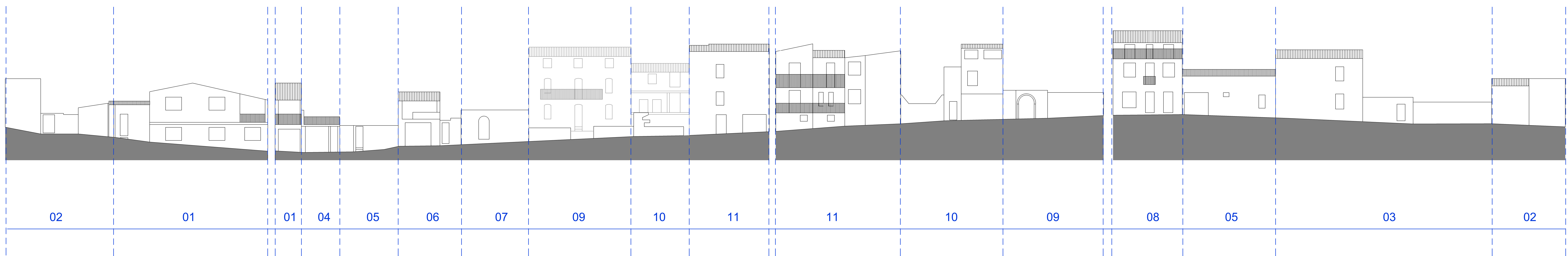
- Allineamento linea di gronda o sommità recinzione
  - Asse di simmetria
  - Bucature allineate verticalmente
  - Bucature allineate orizzontalmente
  - Copertura a falde inclinate
  - Ampliamento
- Il rifacimento dei manti delle coperture dovrà essere in tegole laterizie tipo "coppo sardo".
- L'omogeneizzazione del trattamento delle facciate dovrà essere eseguito con finitura ad intonaco e tinteggiatura uniforme secondo le colorazioni previste nel Piano del Colore, l'eventuale conservazione del paramento lapideo a vista nelle parti omogenee dovrà seguire i criteri e le tecniche previste nelle Linee Guida.
- Dove è possibile si prevede il recupero e conservazione delle murature di recinzione in pietra.

**STATO ATTUALE**

PROFILI STRADALI Scala 1:200

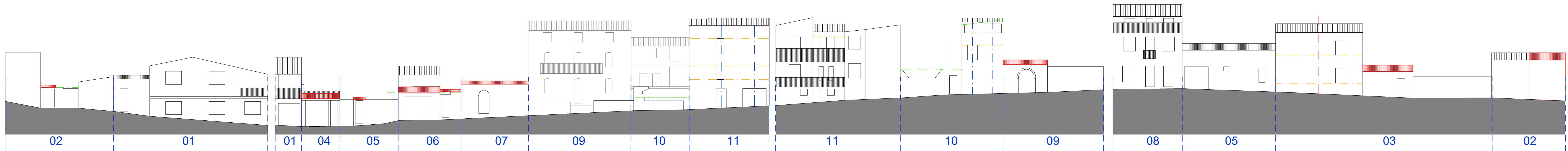


PROFILO A\_A Via Umberto I      PROFILO B\_B Via Roma      PROFILO C\_C Via Montenegro      PROFILO D\_D Via Giuseppe Mazzini



**PRESCRIZIONI PROGETTUALI**

PROFILI STRADALI sc 1.200



PROFILO A\_A Via Umberto I      PROFILO B\_B Via Roma      PROFILO C\_C Via Montenegro      PROFILO D\_D Via Giuseppe Mazzini