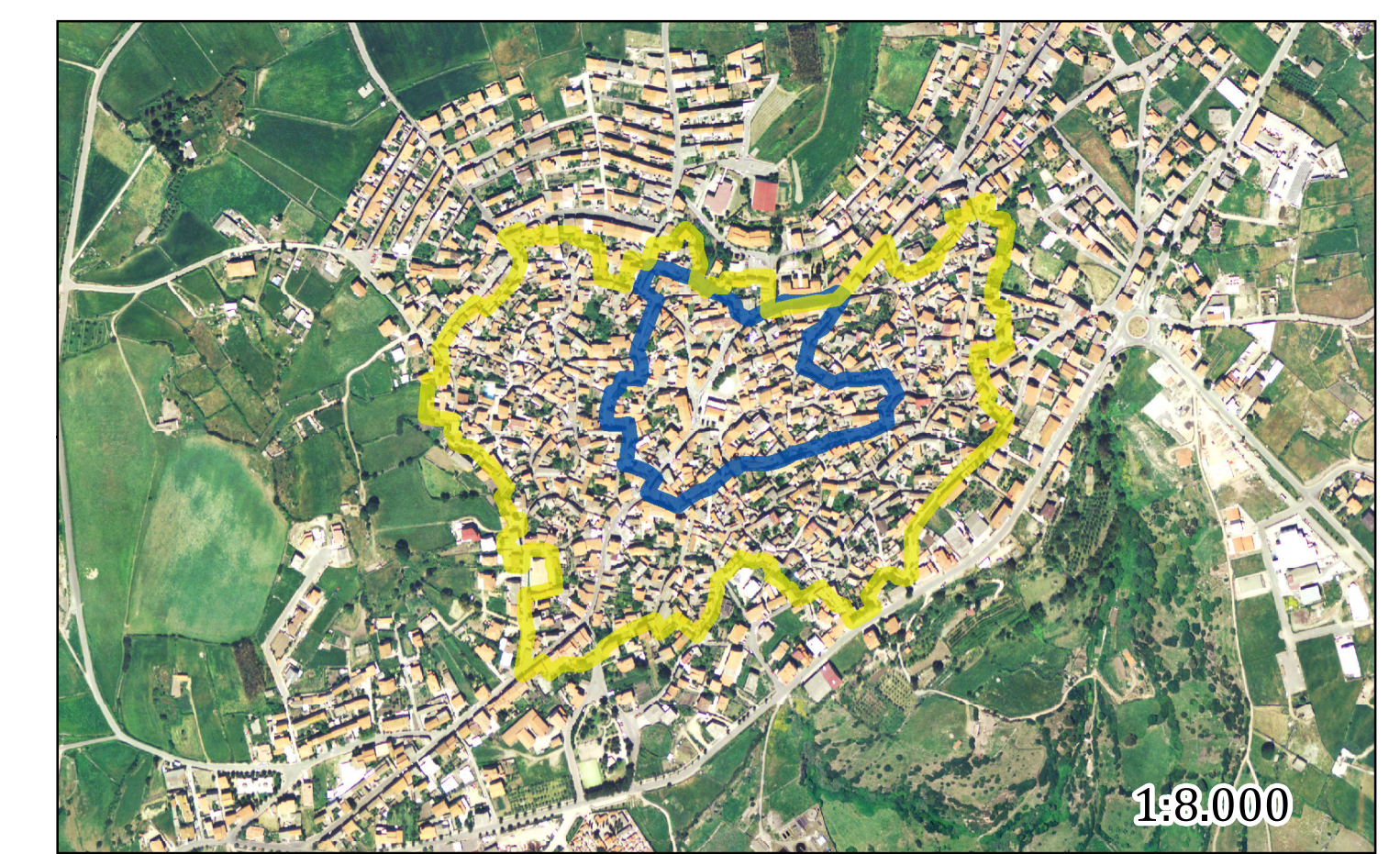


- ▬ Centro di prima e antica formazio di samugheo
- ▬ Zona omogenea A
- ILLUMINAZIONE PUBBLICA**
- ▬ Lampioni a palo Tipo A (in stile)
- ▬ Lampioni a palo Tipo B (stradale standard)
- ▬ Lampioni a palo e parete Tipo A (in stile)
- ▬ Lampioni a parete Tipo A (in stile)
- ▬ Lampioni a parete Tipo B (stradale standard)
- ▬ Lampioni a parete e a palo Tipo B (stradale standard)
- ▬ Lampioni a parete e su palo mono e bi lampada Tipo A (in stile)
- ▬ Tratti di viabilità sprovvisti di lampioni



COMUNE DI SAMUGHEO
Provincia di Oristano

**PIANO PARTICOLAREGGIATO DEL CENTRO
DI PRIMA E ANTICA FORMAZIONE**

IL COMMITTENTE
Amministrazione Comunale di Samugheo

IL SINDACO
Dott. Antonello Demelas

IL RESPONSABILE DEL PROCEDIMENTO

I PROFESSIONISTI INCARICATI
Ing. Fiorenzo Fiori Arch. Daniela Ponti
Via San Nicolò n°123, Selargius (CA) c.a.p. 09047
tel. 070 847 70 63 fax 1782 786620 e.mail: fiorenzo@tiscali.it

Planimetria dell'illuminazione
negli spazi pubblici.

data: 20.12.2014 revisione: 10.10.2016

038 T.P.19.1K

1:1.000