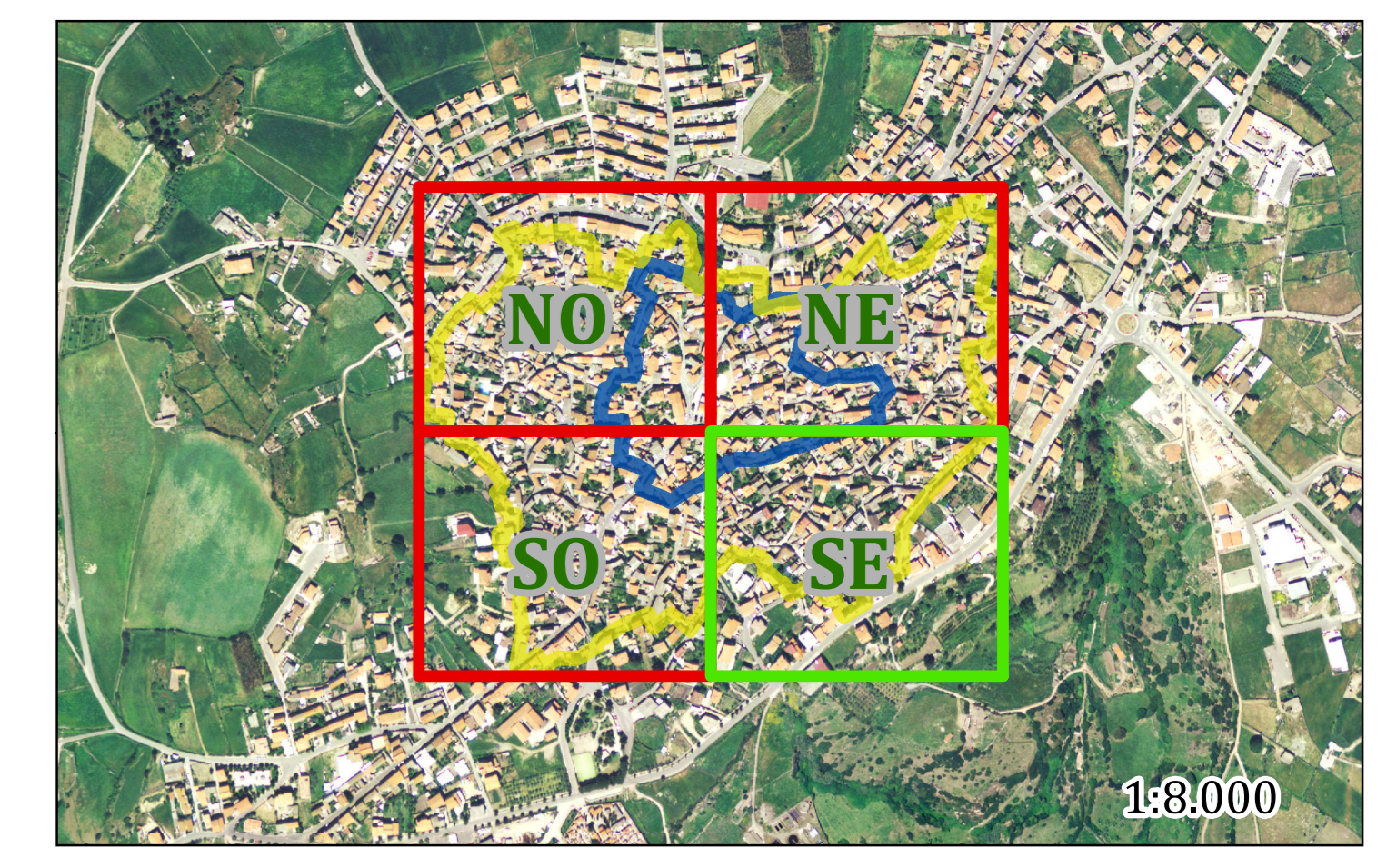


- Centro di prima e antica formazio di samugheo
- Zona omogenea A
- Perimetro degli isolati [codice 00]
- Perimetro dei lotti [codice 00_00]
- Fabbricati [codice 00_00_00]
- Volumi componenti i fabbricati [codice UV.0000]
- Particelle catastali
- Immobili catastali



COMUNE DI SAMUGHEO
 Provincia di Oristano

**PIANO PARTICOLAREGGIATO DEL CENTRO
 DI PRIMA E ANTICA FORMAZIONE**

IL COMMITTENTE: Amministrazione Comunale di Samugheo
 IL SINDACO: Dott. Antonello Demelas

IL RESPONSABILE DEL PROCEDIMENTO:

I PROFESSIONISTI INCARICATI
 Ing. Fiorenzo Fiori Arch. Daniela Ponti
 Via San Nicolò n°123, Selargius (CA) c.a.p. 09047
 tel. 070 847 70 63 fax 1782 786620 e-mail: fiorenzo@tiscali.it

Carta dei fabbricati
 e del catasto moderno.

035 T.P.18.SE.05K

Scala 1: 500 data: 20.12.2014 _ revisione: 10.10.2016

1:500